

FASE 2

BIBLIOTECAS

Recomendaciones para un uso responsable

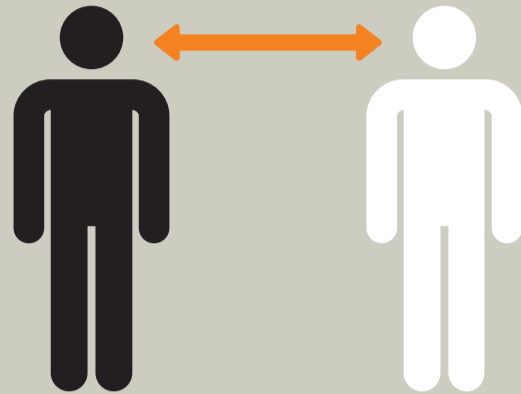


Si tiene síntomas o está diagnosticado con COVID-19 no vaya a la biblioteca.

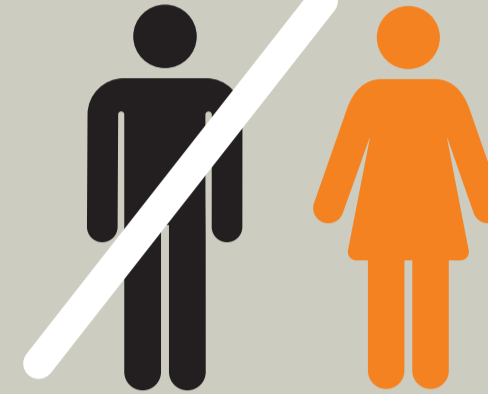


30%

El aforo se ha reducido al 30% para asegurar la distancia de seguridad.



Mantenga siempre una distancia de seguridad de 2 metros con el resto de las personas que se encuentran en la biblioteca.



Se recomienda que acuda solo a la biblioteca.



Menores de 14 años siempre acompañados por una persona adulta responsable.



La biblioteca cumple con las condiciones de limpieza y desinfección adecuadas.



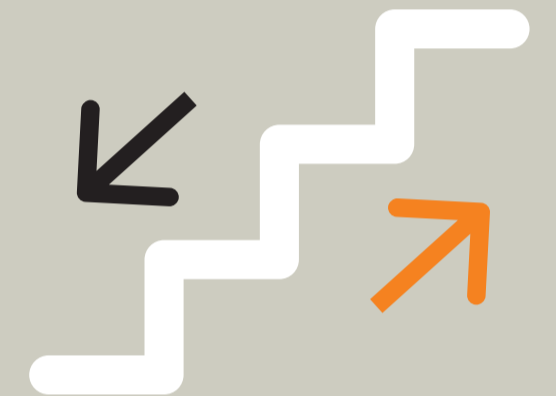
Haga uso del gel hidroalcohólico a su disposición. Es recomendable la higiene de manos al entrar en la biblioteca.



Circule únicamente por las zonas permitidas para los usuarios.



Siga en todo momento las instrucciones del personal.



Utilice preferentemente las escaleras. El ascensor solo puede ser usado por una persona a la vez.



SERVICIOS DISPONIBLES

Mantenga siempre la distancia de seguridad

➤ Información bibliográfica.

➤ Préstamo y devolución:

- Consulte en la web el catálogo de la biblioteca. Se recomienda la petición o reserva anticipada de las obras.
- El personal de la biblioteca es el encargado de recoger y entregar los materiales prestados.
- Las obras que se lleva en préstamo no están infectadas. Se han mantenido en cuarentena durante 14 días.

➤ Consulta en Sala:

- Con un tercio del aforo.
- El puesto de lectura se desinfectará después de cada usuario.

➤ Ordenadores de la biblioteca:

- Se limpiarán después de cada uso.

➤ Préstamo interbibliotecario.



SERVICIOS NO DISPONIBLES

➤ Las colecciones en libre acceso están cerradas al público:

- Puede solicitar las obras al personal de la biblioteca.

➤ No está permitido el estudio en sala.

➤ La sala infantil está cerrada al público.